

# AGURI UCHIDA INCARNATED PAINTING AS INSELBERG

内田あぐり——化身、あるいは残丘

現代日本画を代表する作家のひとりである内田あぐり(1949年-)は、身体をテーマに圧倒的な世界観を放つ作品を描き、新たな日本画の可能性を示してきました。本展では、新作を含めた近年の代表的な大型の日本画作品を中心に、美術館の3つの展示空間を活かしながら、内田あぐり作品における絵画表現の本質とその魅力を紹介します。展示室全体を圧倒する挑戦的な近年の大型作品を展開する一方で、情念を発する初期の濃密な具象作品を対置することで、ダイナミックで緊張感ある作品空間を作り出します。また初期1970年代から現在に至るまで絵画表現の原質を示すようなドローイングの数々も展示し、その筆致から内田作品の全容を概観します。展示する1990年代後半以降の圧倒的な存在感を感じさせる大型作品は、絵画表現のなかで身体の解体と再構築を繰り返すことで、その周囲を漂う気配や情念などの感覚的なもの、または空間や時間など人の存在を認識させている概念的なものを、挑発的に作品に取り入れます。今回発表する新作は、これまで積層されてきた内田あぐりの絵画考による化身として、平原にその姿を現した一つの残丘ともよべる作品となります。

## 〔関連イベント〕

### 講演会「残丘をめぐる。」

日時：5月20日(月) 16:30-18:00

出演：水沢勉氏(神奈川県立近代美術館館長)

× 小金沢智氏(太田市美術館・図書館学芸員)

× 内田あぐり

### ギャラリートーク①

日時：6月3日(月) 16:30-17:30

出演：小金沢智氏×内田あぐり

### ギャラリートーク②

日時：6月16日(日) 14:00-15:00

出演：内田あぐり(聞き手：本展担当者)

※内容など詳細が決まり次第、当館webサイトにてお知らせいたします。

### 〔同時開催展覧会〕

武蔵野美術大学90周年記念

「清水多嘉示資料展—石膏原型の全てと戦後資料(第III期)」

5月20日(月) - 6月16日(日)

武蔵野美術大学 美術館・図書館

〒187-8505 東京都小平市小川町1-736

tel: 042-342-6003

mail: m-l@musabi.ac.jp

https://mauml.musabi.ac.jp

1

### 《女人群図-II》

1975/207.0×289.0cm  
岩絵具、墨、膠/雲肌麻紙

2

### 《吊された男 #99A》

1999/240.0×360.0cm  
岩絵具、墨、膠、布、紙繻/  
韓国楮紙、シナベニヤ

3

### 《吊された男 #00M》

2000/240.0×600.0cm  
岩絵具、墨、膠、布、紙繻/  
韓国楮紙、シナベニヤ

4

### 《私の前にいる、目を閉じている》

2007/240.0×240.0cm  
岩絵具、墨、膠、楮紙、布、紙繻/  
雲肌麻紙  
平塚市美術館寄託

5

### 《消光 #12h》

2012/220.0×360.0cm  
岩絵具、墨、膠、紙繻/雲肌麻紙



1



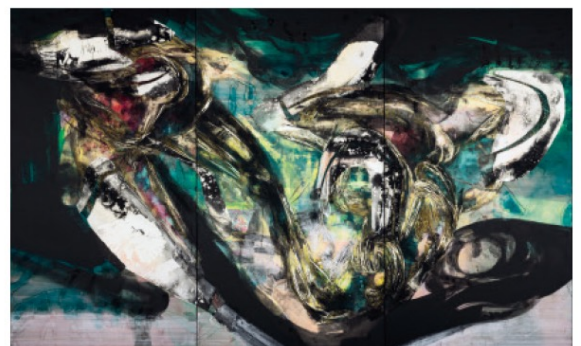
2



3



4



5

